

PARQUE EÓLICO DA RAIA
SOBREEQUIPAMENTO DO
SUBPARQUE EÓLICO DE SÃO CORNÉLIO
SORTELHA, SABUGAL, DISTRITO DA GUARDA

A empresa Eólica do Campanário, S.A., participada na sua totalidade pela FINERGE, S.A., vai dar início às obras de construção do Sobreequipamento do Subparque Eólico de São Cornélio.

O novo aerogerador de 5,5 MW será integrado nos que já existem neste parque eólico.

O presente projeto foi alvo de uma Avaliação de Impacte Ambiental avaliada pela Agência Portuguesa do Ambiente, tendo um parecer favorável com condicionantes.

A empreitada de construção terá uma duração prevista de 6 meses.

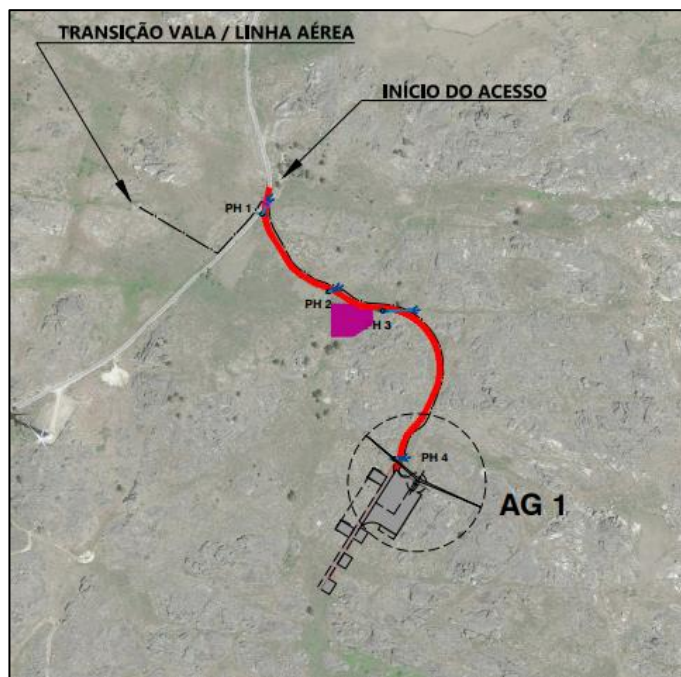
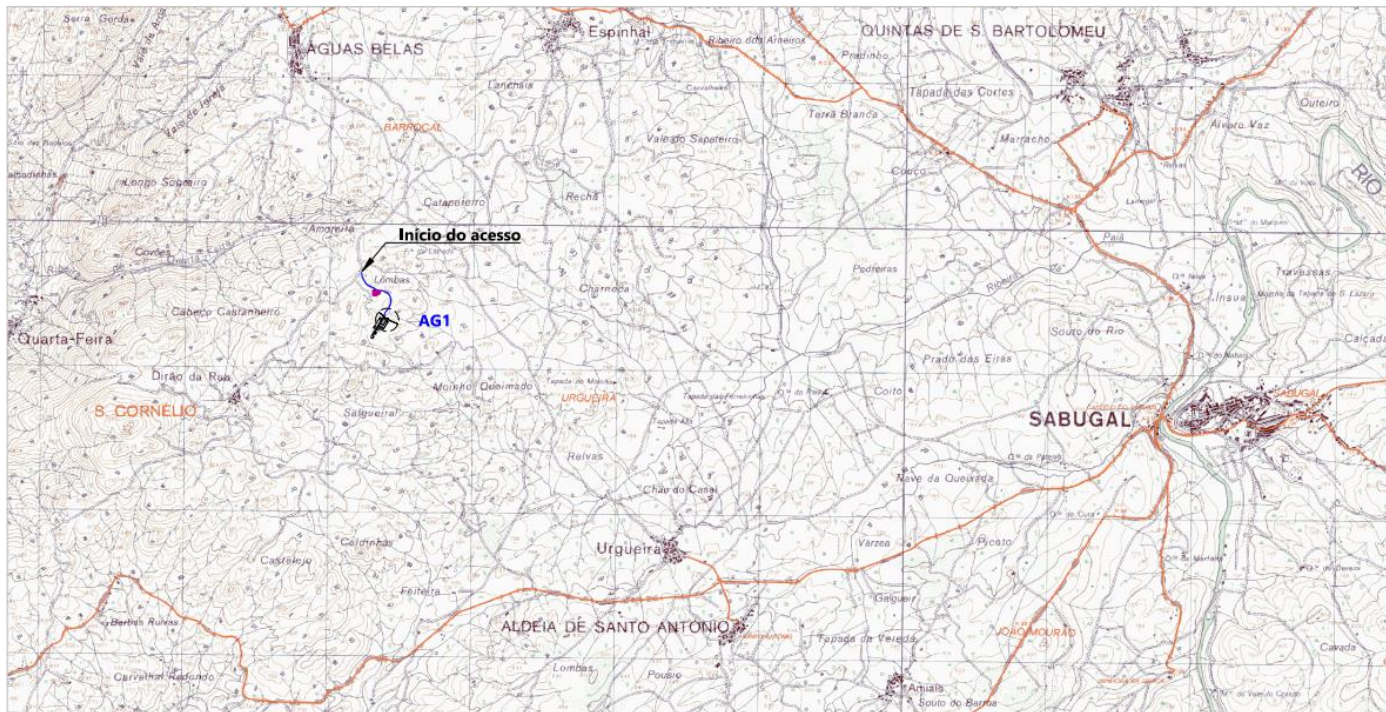
PARA QUALQUER ESCLARECIMENTO CONTACTAR ATRAVÉS

 **+351 226 080 180**




 **INFO.GERAL@FINERGE.PT**

 **Av. D. Afonso Henriques 1345, 4450-017 Matosinhos**

Enquadramento territorial do Sobreequipamento a instalar no Subparque Eólico de São Cornélio



Legenda:

-  Aerogerador e plataforma a construir
-  Via de acesso novo
-  Área dedicada a estaleiro temporário

Cronograma de Trabalhos da Obra previsto

Atividades	Ano 2023				Ano 2024	
	Setembro	Outubro	Novembro	Dezembro	Janeiro	Fevereiro
Início de construção (após emissão de Alvará)						
Construção de acessos						
Construção da vala e instalação dos cabos						
Construção da plataforma						
Construção da fundação do aerogerador						
Transporte dos componentes do aerogerador						
Montagem do aerogerador						
Trabalhos elétricos Subestação/ Posto de Corte						
Comissionamento e período experimental						
Requalificação ambiental						