
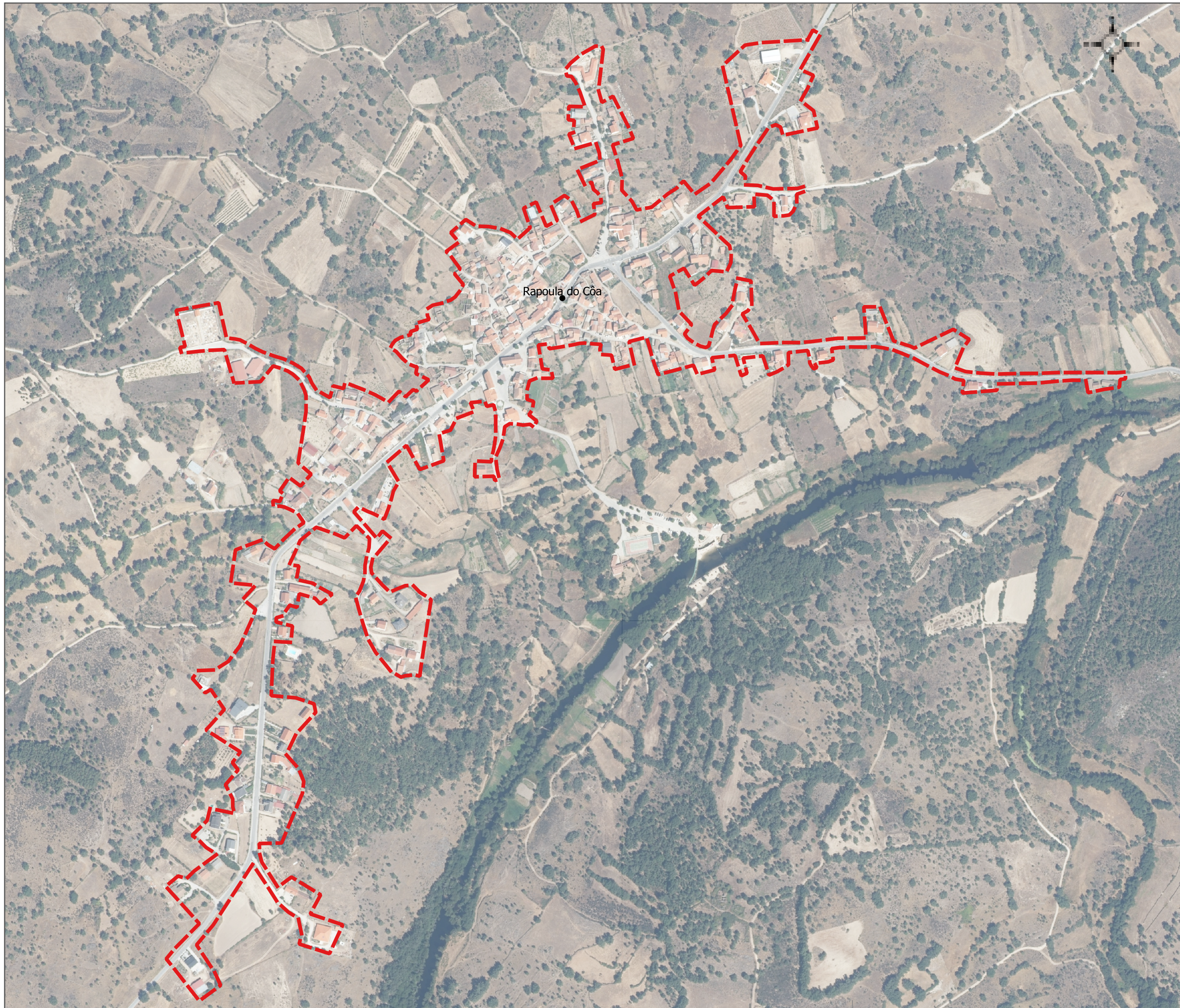


PROPOSTA DE DELIMITAÇÃO DA ARU
DE RAPOULA DO CÔA

Legenda:

-  Limite da ARU
(23,21 ha)



Escala 1:5 000

abril 2026



Fontes: Extracto Carta Militar 1:25000; ortofotomapa efetuada no ano 2021,
AMCB; Cartografia 2K - Processo de homologação n.º 360 de 27-07-2016,
AMCB; Cartografia 10 K - Processo de homologação n.º 361 de 01-08-2016,
AMCB; Município do Sabugal

Sistema de coordenadas: ETRS89-PT 06