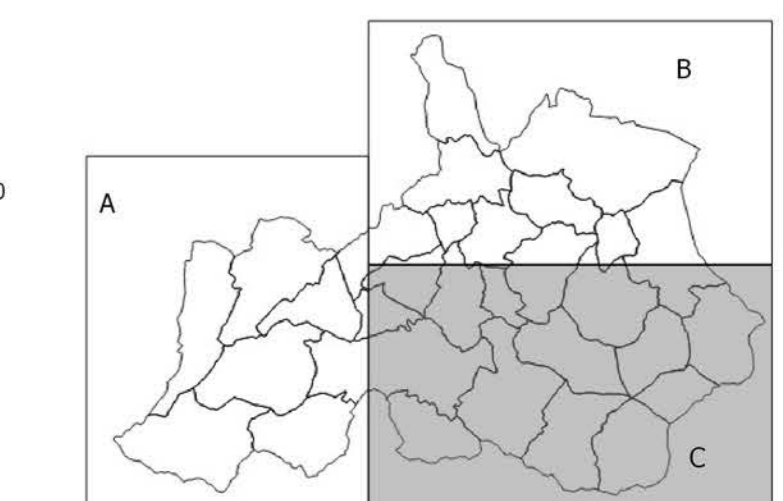


- Legenda**
- ESTRUTURA ECOLÓGICA MUNICIPAL**
- ESTRUTURA ECOLÓGICA FUNDAMENTAL**
- Reserva Ecológica Nacional
 - Reserva Agrícola Nacional
 - Espaço Verde Urbano
 - Albufeiras
 - Linhas e Cursos de Águas
- ESTRUTURA ECOLÓGICA COMPLEMENTAR**
- Área Integrada no Corredor Ecológico do Prof. Beira Interior Norte (Integra o respectivo Solo Rústico na Estrutura Ecológica Municipal)
- ESTRUTURA ECOLÓGICA VALORIZAÇÃO**
- PTCOM004 - Sítio Malcata
 - PTZPE007 - Serra da Malcata
 - Perímetro Florestal Alto Cós
- LIMITES E OUTRAS INDICAÇÕES**



Limites Administrativos do concelho de Sabugal
 Carta Administrativa Oficial do Portugal (CAOP - versão CADP)
 (Decreto-Lei n.º 151/88 de 24 de Maio de 1988, alterado pelo
 Decreto-Lei n.º 151/88 de 24 de Maio de 1988)

Identificação dos cartógrafos de referência na legenda dos mapas gráficos do PDM:
 Entidade Promotora do Cartógrafo:
 Associação Municipal de Cães de Beira
 Gabinete Técnico
 Avenida, 151
 Cães de Beira, 1000
 Data de Emissão: 15 de Agosto de 2014, Complementação de Campos em 29 de Janeiro de 2016
 Escala Cartográfica Oficial e que Prevalece:
 1:25 000
 Data de Aprovação do Plano: 15 de Agosto de 2014, Complementação de Campos em 29 de Janeiro de 2016
 Investigação para DCE em 18/01/2016, Processo nº 2016/001/001
 Sistema de Referência de Coordenadas e Sistema Geográfico:
 PRD93 - Torre de Moncorrea - ETRS89 (TM6), Datum Alentejo de Cascais
 Escala Posicional Horizontal: 1:50 000
 Escala Posicional Vertical: 1:25 000
 Escala Posicional Altimétrica: 1:25 000
 Datum: Torosóis 1976

REVISÃO PDM SABUGAL	Câmara Municipal do Sabugal		
	Plano		
	Plano de Ordenamento - Estrutura Ecológica Municipal		
Data Junho de 2017	Escala 1:25 000	1.5 C	
<small>PDM de Sabugal - versão 1.5 C</small>			